

～新しい住まいへようこそ～

ご入居者の方一人一人の
快適な生活を支援します



交通のご案内

■マップ



<電車の場合> JR外房線 長者町駅よりタクシーで8分

<車の場合> 国道128号、江場戸交差点より車10分

■施設概要

運営主体：社会福祉法人林声会

施設名称：特別養護老人ホーム ゆかり岬

理事長 最首美枝子

施設場所：千葉県いすみ市岬町字上半沢 1508-3

開設準備室：千葉県いすみ市深堀 1487-1

準備室電話：0470-62-3800

居室数：80床 全室個室（ユニットケア支援）

構造：鉄筋コンクリート造 地上2階建

H P：http://rinseikai.or.jp/

特別養護老人ホーム ゆかり岬

<完成予定図>



平成30年5月 新規オープン 入居者募集

社会福祉法人 林声会

ユニット型施設

特別養護老人ホームゆかり岬

入居のご案内



自然あふれる海と緑豊かな、いすみ市岬町に平成30年5月に「ゆかり岬」が開設予定となります。介護が必要になっても安心してゆっくりと暮らす事ができる施設を目指します。新型特養です。全室個室で10人のユニット(単位)ごとに担当職員がケアをします。

～経営理念～

- 地域の人との縁を大切に、家族のような介護で、入居者・利用者の皆様に悦ばれるようなサービスを提供します。
- 入居者・利用者様の尊厳を守り、法令・倫理を遵守します。
- 職員が、楽しく働ける環境を作り、福利厚生を大切にします。

■料金

利用料金は所得と介護度により決まります。

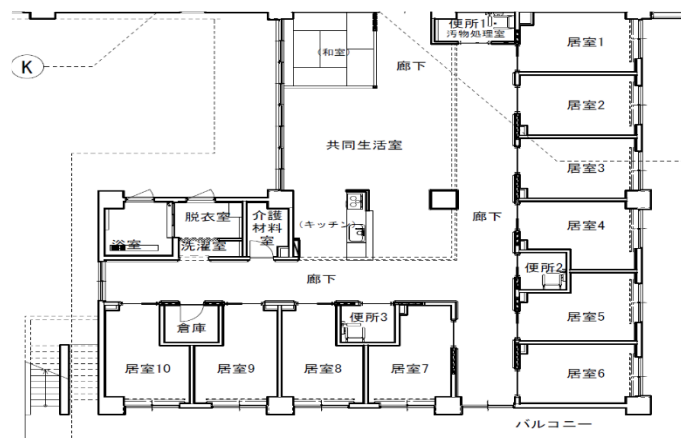
- (1) 1割負担の方30日分の利用料金目安の額です
- (2) 高額介護サービス費は利用者負担額支払後、市町村に申請して認定されます

利用料金には介護度に応じた負担額、居室費(部屋代)、食費、日常生活費(個人別精算・平均額)のすべてを含んでいます。

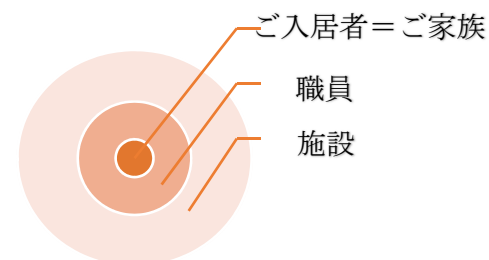
所得段階	要介護度			高額介護サービス費支給申請後の実負担額(円)
	3	4	5	
第1	3	4	5	58,600
第2	3	4	5	61,300
第3	3	4	5	93,400
第4(1割)	3			138,160
	4			140,320
	5			142,450
第4(2割)	3	4	5	154,900

- 第1段階…老齢福祉年金受給者で、世帯全員が住民税非課税、生活保護の受給者等
 第2段階…世帯全員が住民税非課税で、合計所得金額と課税年金収入額の合計が80万円以下の方
 第3段階…世帯全員が住民税非課税で、合計所得金額と課税年金収入額の合計が80万円～266万円以下の方
 第4段階…上記以外の方で、所得により1割負担と2割負担の方に分かれます。

■ユニットの間取り



■当施設は、ご入居者及びご家族の満足と職員の満足のすべてが達成されるよう努めます。



■ご入居対象となる方

- 要介護認定による介護度が原則「要介護3～5」の方。
- *入院治療の必要がある方、他者への暴力行為等がある方は入居できません。

■ご入居までの流れ

入居申込書(別紙1, 2)

ホームページよりダウンロード可



開設準備室へ提出



後日、訪問調査



入所検討委員会開催



入居

(平成30年5月1日予定)

入居申込みは開設準備室まで

ご相談等、お気軽にご連絡下さい